

Ideas y Tendencias

INTERIORES

AÑO 20 NÚMERO 229 PVP 3,00 €

30
PIEZAS
PRINT
FLORAL
Y COLOR

TODAS LAS CLAVES

*Haz de tu hogar
un espacio eco*

PASARELA DECO

*Recorremos
el universo
de Casa Decor*

**MUEBLES
DE EXTERIOR**
*Para tu rincón
'outdoor' favorito*

El nuevo

GLAM

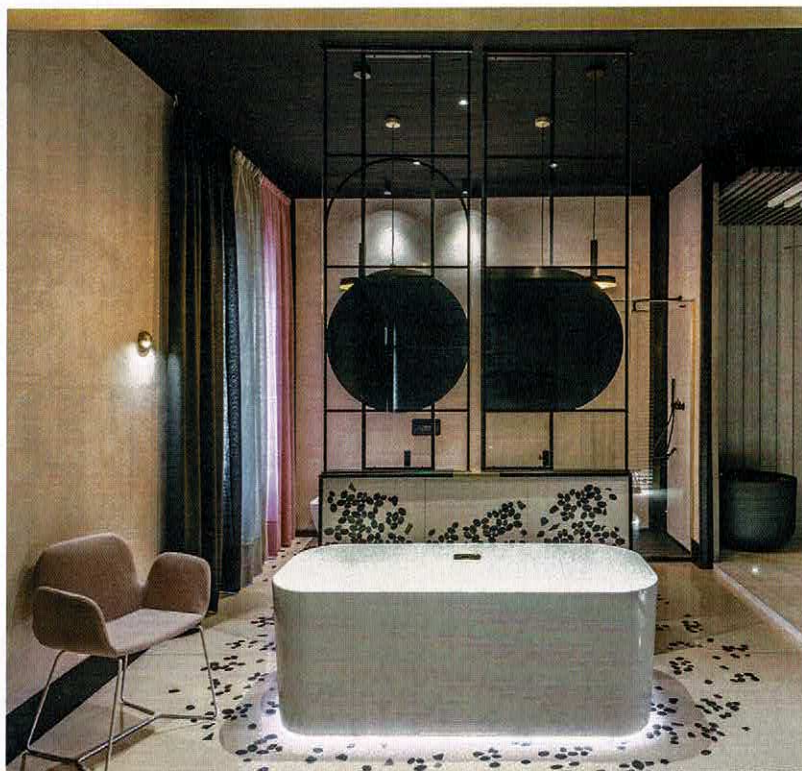
EN BLANCO Y ORO

RISHA PUBLICACIONES
00229
9 771575 854008
CANARIAS 3,15€ / PORTUGAL (CONT) 3,50€

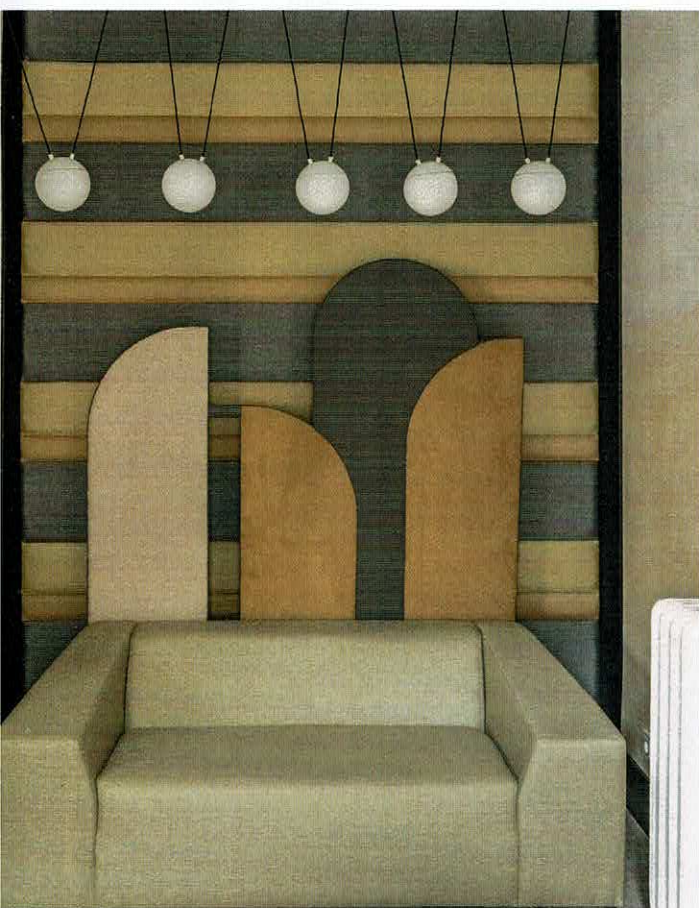
DOCONTRACT MAD LA UNIÓN HACE LA FUERZA

www.docontractmad.com

Docontract MAD (c/Velázquez, 35, 4º D) es un espacio, diseñado por Welcome Design, que quiere marcar tendencia en el mundo del diseño de interiores en Madrid. Un lugar que facilita el trabajo de arquitectos, interioristas y promotores que buscan soluciones para sus proyectos de obra nueva o reforma. Promovido por CENFIM, el *showroom* compartido en doce marcas complementarias (Villeroy & Boch, Faro Barcelona, RCR Deco, Duscholux, Floover, Carinbisa, Sonae Arauco, JG, Supratex, Tarimatec, TM y Zennio) está dirigido a prescriptores y promotores de proyectos para el canal contract. Situado en una de las principales calles del barrio de Salamanca, en un edificio de 1920, Welcome Design quiso mantener toda la esencia señorial de la construcción: sus molduras, ventanales y la altura de sus techos. Uno de los retos de este espacio fue distribuir y darle el mismo protagonismo y representación a cada firma y su *product placement*. "Para ello, tratamos cada espacio como un proyecto en sí mismo, haciendo uso de todas y cada una de las marcas en prácticamente todas las estancias. Este nuevo *showroom* también cuenta con una espectacular biblioteca de materiales para facilitar el desarrollo de proyectos. Nuestra meta como estudio era tratar cada estancia, cada superficie como una oportunidad", asegura la interiorista Mar Vera.



Algunos de los espacios del nuevo 'showroom' Docontract MAD. Arriba, en primer plano, bañera Finion, de Villeroy & Boch, mampara y espejos de Duscholux y suelo de RCR; abajo, la sala principal, con papel de Floover y material cementoso degradado, de RCR. A la izquierda, textiles de Supratex, lámparas de Faro y sofá de TM.



El estudio Welcome Design es el artífice de este espacio, que quiere marcar tendencia en el sector del diseño de interiores